

INVESTOR:

**Krajská správa a údržba  
silnic Vysočiny**  
příspěvková organizace




Krajská správa a údržba silnic Vysočiny, příspěvková organizace  
Kosovská 1122/16  
586 01 Jihlava 1

*[Handwritten signature]*

F

SOUŘADNICOVÝ SYSTÉM : S-JTSK  
VÝŠKOVÝ SYSTÉM : Bpv

VEDOUcí PROJEKTANT	Ing. Martin ŘEHULKA	<i>[Signature]</i>	 PROJEKČNÍ KANCELÁŘ PRIS spol. s r. o. OSO VÁ 20, 625 00 BRNO	
ZODPOVĚDNÝ PROJEKTANT	Ing. Rostislav OTEVŘEL	<i>[Signature]</i>		
VYPRACOVAL	Ing. Rostislav OTEVŘEL	<i>[Signature]</i>		
KONTROLOVAL	Ing. Jiří ŠRUBAŘ	<i>[Signature]</i>		
KRAJ	KRAJ VYSOČINA	INVESTOR	Krajská správa a údržba silnic Vysočiny, p. o.	
NÁZEV AKCE  III/3792 Vlkov - most ev.č. 3792-1			DATUM	3/2021
			FORMÁT	A4
			MĚŘÍTKO	-
			ÚČEL	DUSP/PDPS
			ČÍS. ZAKÁZKY	20145
NÁZEV PŘÍLOHY  NAKLÁDÁNÍ S ODPADY			ARCHIVNÍ ČÍS.	F.4_NOD.pdf
			ČÍS. SOUPRAVY	PŘÍLOHA
				F.4

PROJEKTOVÁ DOKUMENTACE  
DUSP/PDPS

# **III/3792 Vlkov – most ev.č. 3792-1**

## **NAKLÁDÁNÍ S ODPADY**

## 1. Identifikační údaje

<b>Stavba:</b>	III/3792 Vlkov – most ev.č. 3792-1
<b>Staničení:</b>	km 4,563
<b>Objednatel dokumentace:</b>	Krajská správa a údržba silnic Vysočiny, příspěvková organizace Kosovská 1122/16 586 01 Jihlava IČO 000 904 50
<b>Zhotovitel dokumentace:</b>	Projekční kancelář PRIS spol. s r.o. Osová 20 625 00 Brno vedoucí projektant - Ing. Martin Řehulka (AI:1003412) zodp. projektant - Ing. Rostislav Otevřel (AI: 1006822)
<b>Okres:</b>	Žďár nad Sázavou
<b>Kraj:</b>	Vysočina
<b>Místo stavby:</b>	Stavba se nachází intravilánu na konci obce Vlkov na silnici III/3792, kterou převádí přes Bílý potok.
<b>Souřadný systém:</b>	S-JTSK, B.p.v.

## 2. Nakládání s odpady

Během výstavby mostu vznikne při stavební činnosti množství odpadového materiálu. V souvislosti se vzrůstajícím významem ochrany životního prostředí je nutné s odpadem nakládat dle platné legislativy.

### *Právní předpisy*

Zákon	č. 541/2020 Sb.	- Zákon o odpadech
Vyhláška	č. 383/2001 Sb.	- Vyhláška o podrobnostech nakládání s odpady
Vyhláška	č. 294/2005 Sb.	- Vyhláška o podmínkách ukládání odpadů na skládky
Vyhláška	č. 8/2021 Sb.	- Katalog odpadů

Přehled druhů odpadů, které se na stavbě vyskytnou

Jedná se o odpady značené kódem 17 dle katalogu odpadů (Stavební a demoliční odpady, včetně vytěžené zeminy z kontaminovaných míst), kategorie O, N.

- (O) - Obyčejný odpad
- (N) - Nebezpečný odpad

Tabulka odpadů, způsob zneškodnění

Číslo odpadu	název odpadu	kategorie odpadu	způsob zneškodnění	Množství [t]
17 01 01	Beton, kám. do bet.	(O)	skládka	165
17 03 02	Asfaltové směsi	(O)	skládka	170
17 04 05	Ocel	(O)	recyklace	2
17 05 04	Zemina a kamenivo	(O)	skládka	780

Při stavebních pracích se mohou vyskytnout ještě další odpady zde neuvedené, které souvisejí s technologií zhotovení stavby vybraným zhotovitelem. Ve smlouvě investora a zhotovitele na dodávku stavebních prací musí být zakotvena povinnost zhotovitele likvidovat odpady, vznikající jeho činností.

Zhotovitel díla musí během stavebních prací zajistit kontrolu práce a údržby stavebních mechanismů s tím, že pokud dojde k úniku ropných látek do zeminy, je nutné kontaminovanou zeminu ihned vytěžit a uložit do nepropustné nádoby příp. kontejneru a vyvézt jí na příslušnou skládku nebo do spalovny.

Nebezpečný odpadový materiál musí být shromažďován odděleně do nádob, či kontejnerů k tomu určených, poté odvezen na skládku nebezpečného odpadu. Obyčejný odpadový materiál bude skladován na plochách k tomu určených a odvážen dle možnosti využití.

Materiálově využitelné odpady budou využity (recyklace). Spalitelné odpady budou termicky odstraněny ve spalovně. Odpady, které nelze využít a jsou nespalitelné, budou odstraněny (skládka).

Na základě zkoušky PAU provedené v místě stavby bylo zjištěno, že asfaltové vrstvy splňují požadavky na zatřídění do kategorií ZAS-T1. Proto tyto vrstvy odfrézované odděleně od ostatních vrstev nejsou považovány za odpad a mohou být použity dle vyhlášky 130/2019 sb.

Ani jedna z těchto vrstev nemá sumu PAU 16 větší než 1000 mg/kg a zároveň neobsahuje množství benzo(a)pyrenu větší než 50 mg/kg. Proto budou odfrézované vrstvy budou odstraněny jako odpad. Přílohou této zprávy je i výsledek provedených zkoušek PAU v místě stavby.

Pro uskladnění odpadů je možné využít řízenou skládku (cca 5 km – skládka Velká Bíteš). **Výběr skládky je věcí zhotovitele při podání nabídky.**

Zhotovitel stavby musí vést evidenci vzniklých odpadů včetně doložení způsobu nakládání a dokladů o předání oprávněné osobě. Evidence bude předložena při závěrečné prohlídce před vydáním kolaudačního souhlasu.

Brno, 2/2021

Ing. Rostislav Otevřel

Projekční kancelář PRIS spol. s r.o.  
Ing. Martin Řehulka, jednatel společnosti  
Osová 20  
625 00 BRNO

Vyřizuje  
Radek Pospíšil

Mobil +420 602 646 256  
radek.pospisil@tpaqi.com

Naše značka  
CZEE50 2021 0013  
16.02.2021

### Předmět: vyhodnocení kritérií znovuzískané asfaltové směsi

Na komunikaci III/3792 most M-3792-1 v obci Vlkov byly odebrány vzorky AHV k posouzení kvalitativních tříd znovuzískané asfaltové směsi (dále jen ZAS).

Celková posuzovaná plocha do 2 000 m<sup>2</sup>

Dle výsledků analýzy odpovídají vzorky kvalitativní třídě ZAS-T1 a ZAS-T2 dle následující tabulky:

vzorek	ZAS-T1 ≤ 12 mg.kg <sup>-1</sup>	ZAS-T2 12<vz>25 mg.kg <sup>-1</sup>	ZAS-T3 25<vz>300 mg.kg <sup>-1</sup>	ZAS-T4 >300 mg.kg <sup>-1</sup>
V1 obrusná vrstva	X Σ 16 PAU = 5,92 mg.kg <sup>-1</sup>	-	-	-
V1 ložní vrstva	X Σ 16 PAU = 4,38 mg.kg <sup>-1</sup>	-	-	-
V1 první podkladní vrstva	X Σ 16 PAU ≤ 3,20 mg.kg <sup>-1</sup>	-	-	-
V1 druhá podkladní vrstva	X Σ 16 PAU ≤ 3,20 mg.kg <sup>-1</sup>	-	-	-

Hodnoty byly stanoveny laboratoří ALS Czech Republic, s.r.o. a jsou uvedeny v protokolu PR2108281001 až PR210108281004

Výčet přípustných využití znovuzískané asfaltové směsi:

Kategorie ZAS-T1 nebo ZAS-T2 se nestává odpadem, ale vedlejším produktem, pokud se použije:

- v technologii výroby asfaltové směsi za horka, nebo za studena
- nestmelená podkladní vrstva pozemních komunikací
- ochranná vrstva pozemních komunikací
- konstrukce zemního tělesa pozemních komunikací
- nestmelená konstrukční vrstva polních a lesních cest
- hydraulicky stmelená podkladní vrstva pozemních komunikací



Znovuzískanou asfaltovou směs zařadil:

**Radek Pospíšil**  
**vedoucí pracoviště**

*Držitel certifikátu Manažer vzorkování odpadu (MVO) č. 00008/19  
Certifikačního orgánu pro certifikaci osob ČSJ Česká společnost pro  
jakost*

Ve Velké Bystřici: 16.02.2021

Přílohy:

Protokoly o odběru

Protokoly o zkoušce



TPA ČR s.r.o.  
Tovární 731  
783 53 Velká Bystřice  
Tel.: +420 585 351 427  
Fax: +420 585 351 889



Číslo odběrového protokolu: <b>OL/2021/00402</b>		Číslo kontraktu: <b>OL/2021/00049</b>	
Projekční kancelář PRIS spol. s r.o.		Název zakázky: <b>Silnice III/3792</b>	
Zákazník: <b>Osová 717/20, CZ 625 00 Brno</b>	Označení vzorku: <b>VI</b>		
Účel odběru: specifikace plánu vzorkování:	Stanovení PAH dle vyhl. č. 130/2019 sb. Pracovní protokol o odběru zároveň i plánem postupu vzorkování		
Lokalita odběru:	Silnice III/3792, Most M-3792-1 Vlkov		
Místo odběru:	dílčí vzorek č. 1 km 4,567; PS; 2m od kraje		
Bod odběru:	dílčí vzorek č. 1 – obrusná vrstva tl. 60 mm; č. 1' – ložní vrstva tl. 50 mm; č. 1'' – podkladní vrstva tl. 45 mm; č. 1''' – podkladní vrstva tl. 50 mm;		
Původce a původ odpadu:	původce odpadu je společnost provádějící stavební úpravy, původ odpadu je asfaltová směs vyrobená na obalovně		
Velikost vzorkovaného souboru:	2 000 m <sup>2</sup>		
Katalogové číslo, případně název druhu odpadu:			Kategorie odpadu: <b>o</b>
Hmotnost dílčího vzorku [kg]:	č. 1: 1,09 + 0,91 + 0,81 + 0,91	Hmotnost konečného vzorku [kg]:	cca 3,7 kg
Počet dílčích vzorků:	1	Hloubka odběru (m):	0 – 0,205
Vzhled a popis vzorku:	jádrový vývrt o průměru 100 mm		
Způsob odběru:	Systematické náhodné vzorkování v pravidelném kroku.		
Technika odběru, úprava vzorku:	Pomocí jádrového vrtáku byl získán z krytu vozovky cca 2m od kraje jádrový vývrt o průměru 10 cm. Vývrt byl následně rozdělen na 4 díly dle jednotlivých vrstev za pomoci rozřezáním stolní pilou. Jádrový vývrt byl uložen do vzorkovnice. Homogenizace dílčích vzorků probíhá v analytické laboratoři.		
Použité odběrové zařízení:	Jádrová vrtačka, stolní pila.		
Metoda odběru:	Dle ČSN EN 14899	Datum odběru:	2.2.2021
Podmínky prostředí:	Oblačno; 0°C	Vzorkování od:	12:00
		Vzorkování do:	12:15
<b>Požadavky na laboratoř</b>			
Parametr	Úprava a konzervace	Vzorkovnice	
S-PAH-ASPH-130	Bez úprav	1 x PE pytel	
Odchytky od SOP: Poznámky k odběru:	Odběr byl proveden v souladu s plánem vzorkování. Požadavky na bezpečnost a ochranu zdraví: Dle interních a externích bezpečnostních předpisů. Požadavky na kvalitu vzorkování: Dle ČSN EN 14 899. Četnost vzorkování: dle požadavků vyhl. 130/2019 sb.  Odběrová místa konzultována se zadavatelem. Odebraný vzorek je kontrolní a ověřuje jakost materiálu při zvoleném způsobu odběru. Z důvodu heterogenity (jakostní, popř. i velikostní) vyšetřované matrice nelze zaručit plnou shodu vlastností odebraného vzorku a vzorkovaného zájmového objektu jako celku. Výsledky analytických rozborů odpovídají vlastnostem vzorku odebraného při použitém schématu vzorkování, se kterým byl objednatel seznámen a souhlasí s ním. Kompletní pracovní záznamy a fotografie uloženy v dokumentaci odběrové skupiny TPA ČR, s.r.o.. Na vyžádání možno poskytnout.		
Plán vzorkování vytvořil:	Pospíšil Radek, pracoviště č. 4 Olomouc, Tovární 731, 783 53 Velká Bystřice, tel.: +420 602 646 256	Podpis:	
Odběr provedl:	Pospíšil Radek, pracoviště č. 4 Olomouc, Tovární 731, 783 53 Velká Bystřice, tel.: +420 602 646 256	Podpis:	
Odběru přítomen případně kontaktní osoba:		Podpis:	
Způsob uložení a doprava vzorku do laboratoře:	Vzorek uložen do přepravního boxu. Přeprava automobilem do laboratoře		
<b>Předání vzorku do laboratoře ALS Czech Republic s.r.o.:</b>			
Datum:	4.2.2021	Čas:	13:00
Převzal:	Jarmila Čevelová	Podpis:	ALS Czech Republic



PROTOKOL O ODBĚRU VZORKU ODPADU

Číslo odběrového protokolu: OL/2021/00402

Zákazník:	Projekční kancelář PRIS spol. s r.o.	Název zakázky:	Silnice III/3792
		Označení vzorku:	V1

Dokumentace vzorkovaného objektu, údaje o průběhu vzorkování, fotodokumentace

Místo sondy:



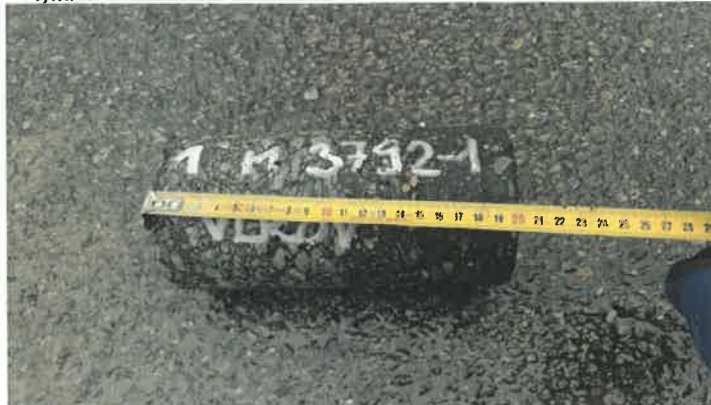
Pohled vpřed:



Pohled vzad:



Vývrt:



Místo sondy:

Pohled vpřed:

Pohled vzad:

Vývrt:



## Protokol o zkoušce

Identifikace vzorku	: PR2108281001	Zakázka	: PR2108281
		Datum vystavení	: 11.2.2021
Zákazník	: TPA ČR, s.r.o.	Laboratoř	: ALS Czech Republic, s.r.o.
Kontakt	: Radek Pospíšil RC-KST-CZ-880-5021	Kontakt	: Zákaznický servis
Adresa	: pracoviště č.4 Olomouc Tovární 731 783 53 Velká Bystřice Česká republika	Adresa	: Na Harfě 336/9 Praha 9 - Vysočany 190 00 Česká Republika
E-mail	: radek.pospisil@tpaqi.com	E-mail	: customer.support@alsglobal.com
Telefon	: —	Telefon	: +420 226 226 228
Projekt	: Vlkov most M-3792-1	Stránka	: 1 z 3
Číslo objednávky	: —	Datum přijetí vzorků	: 4.2.2021
		Číslo nabídky	: PR2016TPACR-CZ0008 (CZ-110-16-0843)
Místo odběru	: Vlkov most M-3792-1	Datum zkoušky	: 5.2.2021 - 11.2.2021
Vzorkoval	: zákazník Radek Pospíšil, TPA ČR s.r.o., pracoviště Olomouc 4	Úroveň řízení kvality	: Standardní QC dle ALS ČR interních postupů

### Poznámky

Bez písemného souhlasu laboratoře se nesmí protokol reprodukovat jinak, než celý.

Laboratoř prohlašuje, že výsledky zkoušek se týkají pouze vzorků, které jsou uvedeny na tomto protokolu. Pokud je na protokolu o zkoušce v části "Vzorkoval" uvedeno: „Vzorkoval Zákazník“ pak platí, že výsledky se vztahují ke vzorku, jak byl přijat.

### Jméno oprávněné osoby

Jméno oprávněné osoby

Zdeněk Jiráček

Pozice

Environmental Business Unit  
Manager

Zkušební laboratoř č. 1163  
akreditovaná CIA dle  
CSN EN ISO/IEC 17025:2018



Společnost je certifikována dle ČSN EN ISO 14001 (Systémy environmentálního managementu) a ČSN ISO 45001 (Systémy managementu bezpečnosti a ochrany zdraví při práci)

Datum vystavení : 11.2.2021  
 Stránka : 2 z 3  
 Název vzorku : PR2108281001  
 Zákazník : TPA ČR, s.r.o.



## Výsledky zkoušek

### Vyhl. 130/2019 - znovuzískaná asfaltová směs - sušina - příloha č. 1

Matrice: PEVNÁ LÁTKA

Název vzorku

1 OV

Vyhl. 130/2019 - znovuzískaná asfaltová směs - sušina - příloha č. 1

Identifikace vzorku

PR2108281-001

Datum odběru/čas odběru

2.2.2021 11:00

Parametr	Metoda	LOQ	Jednotka	Výsledek	NM	Limit (min.)	Limit (max.)	Jednotka	Vyhodnocení
fyzikální parametry									
sušina při 105 °C	S-DRY-GRCI	0.10	%	99.6	± 6.0%	—	—	—	—
polycyklické aromatické uhlovodíky (PAU)									
suma 16 PAU	S-PAHCAL03	3.20	mg/kg suš.	5.92	—	0	0	mg/kg suš.	Limity uvedeny pod tabulkou
acenaften	S-PAHGMS03	0.20	mg/kg	<0.20	—	—	—	—	—
acenaftylen	S-PAHGMS03	0.20	mg/kg	<0.20	—	—	—	—	—
anthracen	S-PAHGMS03	0.20	mg/kg	<0.20	—	—	—	—	—
benzo(a)anthracen	S-PAHGMS03	0.20	mg/kg	0.41	± 30.0%	—	—	—	—
benzo(a)pyren	S-PAHGMS03	0.20	mg/kg	0.42	± 30.0%	—	—	—	—
benzo(b)fluoranthén	S-PAHGMS03	0.20	mg/kg	0.66	± 30.0%	—	—	—	—
benzo(g,h,i)perylene	S-PAHGMS03	0.20	mg/kg	0.37	± 30.0%	—	—	—	—
benzo(k)fluoranthén	S-PAHGMS03	0.20	mg/kg	0.32	± 30.0%	—	—	—	—
chrysen	S-PAHGMS03	0.20	mg/kg	0.48	± 30.0%	—	—	—	—
dibenzo(a,h)anthracen	S-PAHGMS03	0.20	mg/kg	<0.20	—	—	—	—	—
fenanthren	S-PAHGMS03	0.20	mg/kg	0.51	± 30.0%	—	—	—	—
fluoranthén	S-PAHGMS03	0.20	mg/kg	1.14	± 30.0%	—	—	—	—
fluoren	S-PAHGMS03	0.20	mg/kg	<0.20	—	—	—	—	—
Indeno(1,2,3-cd)pyren	S-PAHGMS03	0.20	mg/kg	0.28	± 30.0%	—	—	—	—
naftalen	S-PAHGMS03	0.20	mg/kg	0.35	± 30.0%	—	—	—	—
pyren	S-PAHGMS03	0.20	mg/kg	0.94	± 30.0%	—	—	—	—

Pokud zákazník neuvede datum a/nebo čas odběru vzorku, laboratoř je z procesních důvodů určí sama, jsou pak rovny datu a/nebo času přijetí vzorků, a jsou uvedeny v závorkách. Pokud je čas vzorkování uveden 0:00 znamená to, že zákazník uvedl pouze datum a neuvedl čas vzorkování. \* Nejistota je rozšířená nejistota měření odpovídající 95% intervalu spolehlivosti s koeficientem rozšíření  $k = 2$ .

Vysvětlivky: LOQ = Mez stanovitelnosti; NM = Nejistota měření. NM nezahrnuje nejistotu vzorkování. Nejistoty měření se pro účely posuzování shody nezohledňují.

### Poznámky k limitům

Vyhl. 130/2019 - znovuzískaná asfaltová směs - sušina - příloha č. 1	
suma 16 PAU	Limity sumy polyaromatických uhlovodíků (PAU) dle přílohy č. 1, tabulky č. 1 vyhlášky č. 130/2019 Sb.: hodnota sumy 16 PAU ≤ 12 mg/kg suš. = znovuzískaná asfaltová směs třídy ZAS-T1 12 mg/kg suš. < hodnota sumy 16 PAU ≤ 25 mg/kg suš. = znovuzískaná asfaltová směs třídy ZAS-T2 25 mg/kg suš. < hodnota sumy 16 PAU ≤ 300 mg/kg suš. = znovuzískaná asfaltová směs třídy ZAS-T3 hodnota sumy 16 PAU > 300 mg/kg suš. = znovuzískaná asfaltová směs třídy ZAS-T4

**Konec výsledkové části protokolu o zkoušce**



## Přehled zkušebních metod

Analytické metody	Popis metody
<i>Místo provedení zkoušky: Na Harfě 336/9 Praha 9 - Vysočany Česká Republika 190 00</i>	
S-DRY-GRCI	CZ_SOP_D06_01_045 (ČSN ISO 11465, ČSN EN 12880, ČSN EN 14346), CZ_SOP_D06_07_046 (ČSN ISO 11465, ČSN EN 12880, ČSN EN 14346:2007, ČSN 46 5735), Stanovení sušiny gravimetricky a stanovení vlhkosti výpočtem z naměřených hodnot.
S-PAHCAL03	CZ_SOP_D06_03_161 (US EPA 8270D, US EPA 8082A, ČSN EN 15527, ISO 18287, ISO 10382, ČSN EN 15308, příprava vzorku dle CZ_SOP_D06_03_P01, kap. 9.2, 9.3, 9.4.2, US EPA 3546). Stanovení semivolatilních organických látek metodou plynové chromatografie s MS nebo MS/MS detekcí a výpočet sum semivolatilních organických látek z naměřených hodnot.
S-PAHGMS03	CZ_SOP_D06_03_161 (US EPA 8270D, US EPA 8082A, ČSN EN 15527, ISO 18287, ISO 10382, ČSN EN 15308, příprava vzorku dle CZ_SOP_D06_03_P01, kap. 9.2, 9.3, 9.4.2, US EPA 3546). Stanovení semivolatilních organických látek metodou plynové chromatografie s MS nebo MS/MS detekcí a výpočet sum semivolatilních organických látek z naměřených hodnot.
Přípravné metody	Popis metody
<i>Místo provedení zkoušky: Na Harfě 336/9 Praha 9 - Vysočany Česká Republika 190 00</i>	
*S-HOMASPH	Příprava asfaltových vývrtů (puků)
*S-PPCRYO	Kryogenní drcení vzorku dle interního předpisu

Symbol "\*" u metody značí neakreditovanou zkoušku laboratoře nebo subdodavatele. V případě, že laboratoř použila pro neakreditovanou nebo nestandardní matici vzorku postup uvedený v akreditované metodě a vydává neakreditované výsledky, je tato skutečnost uvedena na titulní straně tohoto protokolu v oddílu „Poznámky“. Jsou-li na protokolu o zkoušce výsledky subdodávky, je místo provedení zkoušky mimo laboratoře ALS Czech Republic, s.r.o.

Způsob výpočtu sumačních parametrů je k dispozici na vyžádání v zákaznickém servisu.



## Protokol o zkoušce

Identifikace vzorku	: PR2108281002	Zakázka	: PR2108281
		Datum vystavení	: 11.2.2021
Zákazník	: TPA ČR, s.r.o.	Laboratoř	: ALS Czech Republic, s.r.o.
Kontakt	: Radek Pospíšil RC-KST-CZ-880-5021	Kontakt	: Zákaznický servis
Adresa	: pracoviště č.4 Olomouc Tovární 731 783 53 Velká Bystřice Česká republika	Adresa	: Na Harfě 336/9 Praha 9 - Vysočany 190 00 Česká Republika
E-mail	: radek.pospisil@tpaqi.com	E-mail	: customer.support@alsglobal.com
Telefon	: —	Telefon	: +420 226 226 228
Projekt	: Vlkov most M-3792-1	Stránka	: 1 z 3
Číslo objednávky	: —	Datum přijetí vzorků	: 4.2.2021
Místo odběru	: Vlkov most M-3792-1	Číslo nabídky	: PR2016TPACR-CZ0008 (CZ-110-16-0843)
Vzorkoval	: zákazník Radek Pospíšil, TPA ČR s.r.o., pracoviště Olomouc 4	Datum zkoušky	: 5.2.2021 - 11.2.2021
		Úroveň řízení kvality	: Standardní QC dle ALS ČR interních postupů

### Poznámky

Bez písemného souhlasu laboratoře se nesmí protokol reprodukovat jinak, než celý.

Laboratoř prohlašuje, že výsledky zkoušek se týkají pouze vzorků, které jsou uvedeny na tomto protokolu. Pokud je na protokolu o zkoušce v části "Vzorkoval" uvedeno: „Vzorkoval Zákazník“ pak platí, že výsledky se vztahují ke vzorku, jak byl přijat.

### Jméno oprávněné osoby

Jméno oprávněné osoby

Zdeněk Jiráček

Pozice

Environmental Business Unit  
Manager

Zkušební laboratoř č. 1163  
akreditovaná CIA dle  
CSN EN ISO/IEC 17025:2018



Společnost je certifikována dle ČSN EN ISO 14001 (Systémy environmentálního managementu) a ČSN ISO 45001 (Systémy managementu bezpečnosti a ochrany zdraví při práci)

Datum vystavení : 11.2.2021  
 Stránka : 2 z 3  
 Název vzorku : PR2108281002  
 Zákazník : TPA ČR, s.r.o.



## Výsledky zkoušek

### Vyhl. 130/2019 - znovuzískaná asfaltová směs - sušina - příloha č. 1

Matrice: PEVNÁ LÁTKA

Název vzorku

1 LV

Vyhl. 130/2019 - znovuzískaná asfaltová směs - sušina - příloha č. 1

Identifikace vzorku

PR2108281-002

Datum odběru/čas odběru

2.2.2021 11:00

Parametr	Metoda	LOQ	Jednotka	Výsledek	NM	Limit (min.)	Limit (max.)	Jednotka	Vyhodnocení
fyzikální parametry									
sušina při 105 °C	S-DRY-GRCI	0.10	%	100	± 6.0%	—	—	—	—
polycyklické aromatické uhlovodíky (PAU)									
suma 16 PAU	S-PAHCAL03	3.20	mg/kg suš.	4.38	—	0	0	mg/kg suš.	Limity uvedeny pod tabulkou
acenaften	S-PAHGMS03	0.20	mg/kg	<0.20	—	—	—	—	—
acenaftylen	S-PAHGMS03	0.20	mg/kg	<0.20	—	—	—	—	—
anthracen	S-PAHGMS03	0.20	mg/kg	<0.20	—	—	—	—	—
benzo(a)anthracen	S-PAHGMS03	0.20	mg/kg	0.31	± 30.0%	—	—	—	—
benzo(a)pyren	S-PAHGMS03	0.20	mg/kg	0.26	± 30.0%	—	—	—	—
benzo(b)fluoranthén	S-PAHGMS03	0.20	mg/kg	0.36	± 30.0%	—	—	—	—
benzo(g,h,i)perylene	S-PAHGMS03	0.20	mg/kg	0.21	± 30.0%	—	—	—	—
benzo(k)fluoranthén	S-PAHGMS03	0.20	mg/kg	<0.20	—	—	—	—	—
chrysen	S-PAHGMS03	0.20	mg/kg	0.33	± 30.0%	—	—	—	—
dibenzo(a,h)anthracen	S-PAHGMS03	0.20	mg/kg	<0.20	—	—	—	—	—
fenanthren	S-PAHGMS03	0.20	mg/kg	0.69	± 30.0%	—	—	—	—
fluoranthén	S-PAHGMS03	0.20	mg/kg	0.83	± 30.0%	—	—	—	—
fluoren	S-PAHGMS03	0.20	mg/kg	<0.20	—	—	—	—	—
indeno(1,2,3-cd)pyren	S-PAHGMS03	0.20	mg/kg	<0.20	—	—	—	—	—
naftalen	S-PAHGMS03	0.20	mg/kg	0.78	± 30.0%	—	—	—	—
pyren	S-PAHGMS03	0.20	mg/kg	0.60	± 30.0%	—	—	—	—

Pokud zákazník neuvede datum a/nebo čas odběru vzorku, laboratoř je z procesních důvodů určí sama, jsou pak rovny datu a/nebo času přijetí vzorku a jsou uvedeny v závorkách. Pokud je čas vzorkování uveden 0:00 znamená to, že zákazník uvedl pouze datum a neuvedl čas vzorkování. \* Nejistota je rozšířená nejistota měření odpovídající 95% intervalu spolehlivosti s koeficientem rozšíření k = 2.

Vysvětlivky: LOQ = Mez stanovitelnosti; NM = Nejistota měření. NM nezahrnuje nejistotu vzorkování. Nejistoty měření se pro účely posuzování shody nezohledňují.

## Poznámky k limitům

Vyhl. 130/2019 - znovuzískaná asfaltová směs - sušina - příloha č. 1	
suma 16 PAU	Limity sumy polyaromatických uhlovodíků (PAU) dle přílohy č. 1, tabulky č. 1 vyhlášky č. 130/2019 Sb.: hodnota sumy 16 PAU ≤ 12 mg/kg suš. = znovuzískaná asfaltová směs třídy ZAS-T1 12 mg/kg suš. < hodnota sumy 16 PAU ≤ 25 mg/kg suš. = znovuzískaná asfaltová směs třídy ZAS-T2 25 mg/kg suš. < hodnota sumy 16 PAU ≤ 300 mg/kg suš. = znovuzískaná asfaltová směs třídy ZAS-T3 hodnota sumy 16 PAU > 300 mg/kg suš. = znovuzískaná asfaltová směs třídy ZAS-T4

**Konec výsledkové části protokolu o zkoušce**



## Přehled zkušebních metod

Analytické metody	Popis metody
<i>Místo provedení zkoušky: Na Harfě 336/9 Praha 9 - Vysočany Česká Republika 190 00</i>	
S-DRY-GRCI	CZ_SOP_D06_01_045 (ČSN ISO 11465, ČSN EN 12880, ČSN EN 14346), CZ_SOP_D06_07_046 (ČSN ISO 11465, ČSN EN 12880, ČSN EN 14346:2007, ČSN 46 5735), Stanovení sušiny gravimetricky a stanovení vlhkosti výpočtem z naměřených hodnot.
S-PAHCAL03	CZ_SOP_D06_03_161 (US EPA 8270D, US EPA 8082A, ČSN EN 15527, ISO 18287, ISO 10382, ČSN EN 15308, příprava vzorku dle CZ_SOP_D06_03_P01, kap. 9.2, 9.3, 9.4.2, US EPA 3546). Stanovení semivolatilních organických látek metodou plynové chromatografie s MS nebo MS/MS detekcí a výpočet sum semivolatilních organických látek z naměřených hodnot.
S-PAHGMS03	CZ_SOP_D06_03_161 (US EPA 8270D, US EPA 8082A, ČSN EN 15527, ISO 18287, ISO 10382, ČSN EN 15308, příprava vzorku dle CZ_SOP_D06_03_P01, kap. 9.2, 9.3, 9.4.2, US EPA 3546). Stanovení semivolatilních organických látek metodou plynové chromatografie s MS nebo MS/MS detekcí a výpočet sum semivolatilních organických látek z naměřených hodnot.
Přípravné metody	Popis metody
<i>Místo provedení zkoušky: Na Harfě 336/9 Praha 9 - Vysočany Česká Republika 190 00</i>	
*S-HOMASPH	Příprava asfaltových vývrtů (puků)
*S-PPCRYO	Kryogenní drcení vzorku dle interního předpisu

Symbol "\*" u metody značí neakreditovanou zkoušku laboratoře nebo subdodavatele. V případě, že laboratoř použila pro neakreditovanou nebo nestandardní matrici vzorku postup uvedený v akreditované metodě a vydává neakreditované výsledky, je tato skutečnost uvedena na titulní straně tohoto protokolu v oddílu „Poznámky“. Jsou-li na protokolu o zkoušce výsledky subdodávky, je místo provedení zkoušky mimo laboratoře ALS Czech Republic, s.r.o.

Způsob výpočtu sumačních parametrů je k dispozici na vyžádání v zákaznickém servisu.





## Protokol o zkoušce

Identifikace vzorku	: PR2108281003	Zakázka	: PR2108281
		Datum vystavení	: 11.2.2021
Zákazník	: TPA ČR, s.r.o.	Laboratoř	: ALS Czech Republic, s.r.o.
Kontakt	: Radek Pospíšil RC-KST-CZ-880-5021	Kontakt	: Zákaznický servis
Adresa	: pracoviště č.4 Olomouc Tovární 731 783 53 Velká Bystřice Česká republika	Adresa	: Na Harfě 336/9 Praha 9 - Vysočany 190 00 Česká Republika
E-mail	: radek.pospisil@tpaqi.com	E-mail	: customer.support@alsglobal.com
Telefon	: —	Telefon	: +420 226 226 228
Projekt	: Vlkov most M-3792-1	Stránka	: 1 z 3
Číslo objednávky	: —	Datum přijetí vzorků	: 4.2.2021
Místo odběru	: Vlkov most M-3792-1	Číslo nabídky	: PR2016TPACR-CZ0008 (CZ-110-16-0843)
Vzorkoval	: zákazník Radek Pospíšil, TPA ČR s.r.o., pracoviště Olomouc 4	Datum zkoušky	: 5.2.2021 - 11.2.2021
		Úroveň řízení kvality	: Standardní QC dle ALS ČR interních postupů

### Poznámky

Bez písemného souhlasu laboratoře se nesmí protokol reprodukovat jinak, než celý.

Laboratoř prohlašuje, že výsledky zkoušek se týkají pouze vzorků, které jsou uvedeny na tomto protokolu. Pokud je na protokolu o zkoušce v části "Vzorkoval" uvedeno: „Vzorkoval Zákazník“ pak platí, že výsledky se vztahují ke vzorku, jak byl přijat.

### Jméno oprávněné osoby

Zkušební laboratoř č. 1163  
akreditovaná CIA dle  
CSN EN ISO/IEC 17025:2018

Jméno oprávněné osoby

Zdeněk Jiráček

Pozice

Environmental Business Unit  
Manager



Společnost je certifikována dle ČSN EN ISO 14001 (Systémy environmentálního managementu) a ČSN ISO 45001 (Systémy managementu bezpečnosti a ochrany zdraví při práci)



Datum vystavení : 11.2.2021  
 Stránka : 2 z 3  
 Název vzorku : PR2108281003  
 Zákazník : TPA ČR, s.r.o.



## Výsledky zkoušek

### Vyhl. 130/2019 - znovuzískaná asfaltová směs - sušina - příloha č. 1

Matrice: PEVNÁ LÁTKA

Název vzorku

1 první PV

Vyhl. 130/2019 - znovuzískaná asfaltová směs - sušina - příloha č. 1

Identifikace vzorku

PR2108281-003

Datum odběru/čas odběru

2.2.2021 11:00

Parametr	Metoda	LOQ	Jednotka	Výsledek	NM	Limit (min.)	Limit (max.)	Jednotka	Vyhodnocení
fyzikální parametry									
sušina při 105 °C	S-DRY-GRCI	0.10	%	99.8	± 6.0%	—	—	—	—
polycyklické aromatické uhlovodíky (PAU)									
suma 16 PAU	S-PAHCAL03	3.20	mg/kg suš.	<3.20	---	0	0	mg/kg suš.	Limity uvedeny pod tabulkou
acenaften	S-PAHGMS03	0.20	mg/kg	<0.20	---	---	---	---	---
acenaftylen	S-PAHGMS03	0.20	mg/kg	<0.20	---	---	---	---	---
anthracen	S-PAHGMS03	0.20	mg/kg	<0.20	---	---	---	---	---
benzo(a)anthracen	S-PAHGMS03	0.20	mg/kg	<0.20	---	---	---	---	---
benzo(a)pyren	S-PAHGMS03	0.20	mg/kg	<0.20	---	---	---	---	---
benzo(b)fluoranthén	S-PAHGMS03	0.20	mg/kg	<0.20	---	---	---	---	---
benzo(g,h,i)perylene	S-PAHGMS03	0.20	mg/kg	<0.20	---	---	---	---	---
benzo(k)fluoranthén	S-PAHGMS03	0.20	mg/kg	<0.20	---	---	---	---	---
chrysen	S-PAHGMS03	0.20	mg/kg	<0.20	---	---	---	---	---
dibenzo(a,h)anthracen	S-PAHGMS03	0.20	mg/kg	<0.20	---	---	---	---	---
fenanthren	S-PAHGMS03	0.20	mg/kg	<0.20	---	---	---	---	---
fluoranthén	S-PAHGMS03	0.20	mg/kg	<0.20	---	---	---	---	---
fluoren	S-PAHGMS03	0.20	mg/kg	<0.20	---	---	---	---	---
indeno(1,2,3-cd)pyren	S-PAHGMS03	0.20	mg/kg	<0.20	---	---	---	---	---
naftalen	S-PAHGMS03	0.20	mg/kg	<0.20	---	---	---	---	---
pyren	S-PAHGMS03	0.20	mg/kg	<0.20	---	---	---	---	---

Pokud zákazník neuvede datum a/nebo čas odběru vzorku, laboratoř je z procesních důvodů určí sama, jsou pak rovny datu a/nebo času přijetí vzorků a jsou uvedeny v závorkách. Pokud je čas vzorkování uveden 0:00 znamená to, že zákazník uvedl pouze datum a neuvedl čas vzorkování. \* Nejistota je rozšířená nejistota měření odpovídající 95% intervalu spolehlivosti s koeficientem rozšíření  $k = 2$ .

Vysvětlivky: LOQ = Mez stanovitelnosti; NM = Nejistota měření. NM nezahrnuje nejistotu vzorkování. Nejistoty měření se pro účely posuzování shody nezohledňují.

## Poznámky k limitům

### Vyhl. 130/2019 - znovuzískaná asfaltová směs - sušina - příloha č. 1

suma 16 PAU	Limity sumy polyaromatických uhlovodíků (PAU) dle přílohy č. 1, tabulky č. 1 vyhlášky č. 130/2019 Sb.: hodnota sumy 16 PAU ≤ 12 mg/kg suš. = znovuzískaná asfaltová směs třídy ZAS-T1 12 mg/kg suš. < hodnota sumy 16 PAU ≤ 25 mg/kg suš. = znovuzískaná asfaltová směs třídy ZAS-T2 25 mg/kg suš. < hodnota sumy 16 PAU ≤ 300 mg/kg suš. = znovuzískaná asfaltová směs třídy ZAS-T3 hodnota sumy 16 PAU > 300 mg/kg suš. = znovuzískaná asfaltová směs třídy ZAS-T4
-------------	--

## Konec výsledkové části protokolu o zkoušce



## Přehled zkušebních metod

Analytické metody	Popis metody
<i>Místo provedení zkoušky: Na Harčě 336/9 Praha 9 - Vysočany Česká Republika 190 00</i>	
S-DRY-GRCI	CZ_SOP_D06_01_045 (ČSN ISO 11465, ČSN EN 12880, ČSN EN 14346), CZ_SOP_D06_07_046 (ČSN ISO 11465, ČSN EN 12880, ČSN EN 14346:2007, ČSN 46 5735), Stanovení sušiny gravimetricky a stanovení vlhkosti výpočtem z naměřených hodnot.
S-PAHCAL03	CZ_SOP_D06_03_161 (US EPA 8270D, US EPA 8082A, ČSN EN 15527, ISO 18287, ISO 10382, ČSN EN 15308, příprava vzorku dle CZ_SOP_D06_03_P01, kap. 9.2, 9.3, 9.4.2, US EPA 3546). Stanovení semivolatilních organických látek metodou plynové chromatografie s MS nebo MS/MS detekcí a výpočet sum semivolatilních organických látek z naměřených hodnot.
S-PAHGMS03	CZ_SOP_D06_03_161 (US EPA 8270D, US EPA 8082A, ČSN EN 15527, ISO 18287, ISO 10382, ČSN EN 15308, příprava vzorku dle CZ_SOP_D06_03_P01, kap. 9.2, 9.3, 9.4.2, US EPA 3546). Stanovení semivolatilních organických látek metodou plynové chromatografie s MS nebo MS/MS detekcí a výpočet sum semivolatilních organických látek z naměřených hodnot.
Přípravné metody	Popis metody
<i>Místo provedení zkoušky: Na Harčě 336/9 Praha 9 - Vysočany Česká Republika 190 00</i>	
*S-HOMASPH	Příprava asfaltových vývrtů (puků)
*S-PPCRYO	Kryogenní drcení vzorku dle interního předpisu

Symbol “\*” u metody značí neakreditovanou zkoušku laboratoře nebo subdodavatele. V případě, že laboratoř použila pro neakreditovanou nebo nestandardní matrici vzorku postup uvedený v akreditované metodě a vydává neakreditované výsledky, je tato skutečnost uvedena na titulní straně tohoto protokolu v oddílu „Poznámky“. Jsou-li na protokolu o zkoušce výsledky subdodávky, je místo provedení zkoušky mimo laboratoře ALS Czech Republic, s.r.o.

Způsob výpočtu sumačních parametrů je k dispozici na vyžádání v zákaznickém servisu.



## Protokol o zkoušce

Identifikace vzorku	: PR2108281004	Zakázka	: PR2108281
		Datum vystavení	: 11.2.2021
Zákazník	: TPA ČR, s.r.o.	Laboratoř	: ALS Czech Republic, s.r.o.
Kontakt	: Radek Pospíšil RC-KST-CZ-880-5021	Kontakt	: Zákaznický servis
Adresa	: pracoviště č.4 Olomouc Tovární 731 783 53 Velká Bystřice Česká republika	Adresa	: Na Harfě 336/9 Praha 9 - Vysočany 190 00 Česká Republika
E-mail	: radek.pospisil@tpaqi.com	E-mail	: customer.support@alsglobal.com
Telefon	: —	Telefon	: +420 226 226 228
Projekt	: Vlkov most M-3792-1	Stránka	: 1 z 3
Číslo objednávky	: —	Datum přijetí vzorků	: 4.2.2021
Místo odběru	: Vlkov most M-3792-1	Číslo nabídky	: PR2016TPACR-CZ0008 (CZ-110-16-0843)
Vzorkoval	: zákazník Radek Pospíšil, TPA ČR s.r.o., pracoviště Olomouc 4	Datum zkoušky	: 5.2.2021 - 11.2.2021
		Úroveň řízení kvality	: Standardní QC dle ALS ČR interních postupů

### Poznámky

Bez písemného souhlasu laboratoře se nesmí protokol reprodukovat jinak, než celý.

Laboratoř prohlašuje, že výsledky zkoušek se týkají pouze vzorků, které jsou uvedeny na tomto protokolu. Pokud je na protokolu o zkoušce v části "Vzorkoval" uvedeno: „Vzorkoval Zákazník“ pak platí, že výsledky se vztahují ke vzorku, jak byl přijat.

### Jméno oprávněné osoby

Jméno oprávněné osoby  
Zdeněk Jiráček

Pozice  
Environmental Business Unit  
Manager

Zkušební laboratoř č. 1163  
akreditovaná CIA dle  
CSN EN ISO/IEC 17025:2018



Společnost je certifikována dle ČSN EN ISO 14001 (Systémy environmentálního managementu) a ČSN ISO 45001 (Systémy managementu bezpečnosti a ochrany zdraví při práci)



## Výsledky zkoušek

### Vyhl. 130/2019 - znovuzískaná asfaltová směs - sušina - příloha č. 1

Matrice: PEVNÁ LÁTKA

Název vzorku

1 druhá PV

Vyhl. 130/2019 - znovuzískaná asfaltová směs - sušina - příloha č. 1

Identifikace vzorku

PR2108281-004

Datum odběru/čas odběru

2.2.2021 11:00

Parametr	Metoda	LOQ	Jednotka	Výsledek	NM	Limit (min.)	Limit (max.)	Jednotka	Vyhodnocení
fyzikální parametry									
sušina při 105 °C	S-DRY-GRCI	0.10	%	99.4	± 6.0%	---	---	---	---
polycyklické aromatické uhlovodíky (PAU)									
suma 16 PAU	S-PAHCAL03	3.20	mg/kg suš.	<3.20	---	0	0	mg/kg suš.	Limity uvedeny pod tabulkou
acenaften	S-PAHGMS03	0.20	mg/kg	<0.20	---	---	---	---	---
acenaftylen	S-PAHGMS03	0.20	mg/kg	<0.20	---	---	---	---	---
anthracen	S-PAHGMS03	0.20	mg/kg	<0.20	---	---	---	---	---
benzo(a)anthracen	S-PAHGMS03	0.20	mg/kg	<0.20	---	---	---	---	---
benzo(a)pyren	S-PAHGMS03	0.20	mg/kg	<0.20	---	---	---	---	---
benzo(b)fluoranthén	S-PAHGMS03	0.20	mg/kg	0.26	± 30.0%	---	---	---	---
benzo(g,h,i)perylene	S-PAHGMS03	0.20	mg/kg	0.20	± 30.0%	---	---	---	---
benzo(k)fluoranthén	S-PAHGMS03	0.20	mg/kg	<0.20	---	---	---	---	---
chrysen	S-PAHGMS03	0.20	mg/kg	<0.20	---	---	---	---	---
dibenzo(a,h)anthracen	S-PAHGMS03	0.20	mg/kg	<0.20	---	---	---	---	---
fenanthren	S-PAHGMS03	0.20	mg/kg	1.10	± 30.0%	---	---	---	---
fluoranthén	S-PAHGMS03	0.20	mg/kg	0.58	± 30.0%	---	---	---	---
fluoren	S-PAHGMS03	0.20	mg/kg	<0.20	---	---	---	---	---
indeno(1,2,3-cd)pyren	S-PAHGMS03	0.20	mg/kg	<0.20	---	---	---	---	---
naftalen	S-PAHGMS03	0.20	mg/kg	<0.20	---	---	---	---	---
pyren	S-PAHGMS03	0.20	mg/kg	0.45	± 30.0%	---	---	---	---

Pokud zákazník neuvede datum a/nebo čas odběru vzorku, laboratoř je z procesních důvodů určí sama, jsou pak rovny datu a/nebo času přijetí vzorku a jsou uvedeny v závorkách. Pokud je čas vzorkování uveden 0:00 znamená to, že zákazník uvedl pouze datum a neuvedl čas vzorkování. \* Nejistota je rozšířená nejistota měření odpovídající 95% intervalu spolehlivosti s koeficientem rozšíření k = 2.

Vysvětlivky: LOQ = Mez stanovitelnosti; NM = Nejistota měření. NM nezahrnuje nejistotu vzorkování. Nejistoty měření se pro účely posuzování shody nezohledňují.

## Poznámky k limitům

Vyhl. 130/2019 - znovuzískaná asfaltová směs - sušina - příloha č. 1	
suma 16 PAU	Limity sumy polyaromatických uhlovodíků (PAU) dle přílohy č. 1, tabulky č. 1 vyhlášky č. 130/2019 Sb.: hodnota sumy 16 PAU ≤ 12 mg/kg suš. = znovuzískaná asfaltová směs třídy ZAS-T1 12 mg/kg suš. < hodnota sumy 16 PAU ≤ 25 mg/kg suš. = znovuzískaná asfaltová směs třídy ZAS-T2 25 mg/kg suš. < hodnota sumy 16 PAU ≤ 300 mg/kg suš. = znovuzískaná asfaltová směs třídy ZAS-T3 hodnota sumy 16 PAU >300 mg/kg suš. = znovuzískaná asfaltová směs třídy ZAS-T4

**Konec výsledkové části protokolu o zkoušce**



## Přehled zkušebních metod

Analytické metody	Popis metody
<i>Místo provedení zkoušky: Na Hartě 336/9 Praha 9 - Vysočany Česká Republika 190 00</i>	
S-DRY-GRCI	CZ_SOP_D06_01_045 (ČSN ISO 11465, ČSN EN 12880, ČSN EN 14346), CZ_SOP_D06_07_046 (ČSN ISO 11465, ČSN EN 12880, ČSN EN 14346:2007, ČSN 46 5735), Stanovení sušiny gravimetricky a stanovení vlhkosti výpočtem z naměřených hodnot.
S-PAHCAL03	CZ_SOP_D06_03_161 (US EPA 8270D, US EPA 8082A, ČSN EN 15527, ISO 18287, ISO 10382, ČSN EN 15308, příprava vzorku dle CZ_SOP_D06_03_P01, kap. 9.2, 9.3, 9.4.2, US EPA 3546). Stanovení semivolatilních organických látek metodou plynové chromatografie s MS nebo MS/MS detekcí a výpočet sum semivolatilních organických látek z naměřených hodnot.
S-PAHGMS03	CZ_SOP_D06_03_161 (US EPA 8270D, US EPA 8082A, ČSN EN 15527, ISO 18287, ISO 10382, ČSN EN 15308, příprava vzorku dle CZ_SOP_D06_03_P01, kap. 9.2, 9.3, 9.4.2, US EPA 3546). Stanovení semivolatilních organických látek metodou plynové chromatografie s MS nebo MS/MS detekcí a výpočet sum semivolatilních organických látek z naměřených hodnot.
Přípravné metody	Popis metody
<i>Místo provedení zkoušky: Na Hartě 336/9 Praha 9 - Vysočany Česká Republika 190 00</i>	
*S-HOMASPH	Příprava asfaltových vývrtů (puků)
*S-PPCRYO	Kryogenní drcení vzorku dle interního předpisu

Symbol "\*" u metody značí neakreditovanou zkoušku laboratoře nebo subdodavatele. V případě, že laboratoř použila pro neakreditovanou nebo nestandardní matrici vzorku postup uvedený v akreditované metodě a vydává neakreditované výsledky, je tato skutečnost uvedena na titulní straně tohoto protokolu v oddílu „Poznámky“. Jsou-li na protokolu o zkoušce výsledky subdodávky, je místo provedení zkoušky mimo laboratoře ALS Czech Republic, s.r.o.

Způsob výpočtu sumačních parametrů je k dispozici na vyžádání v zákaznickém servisu.